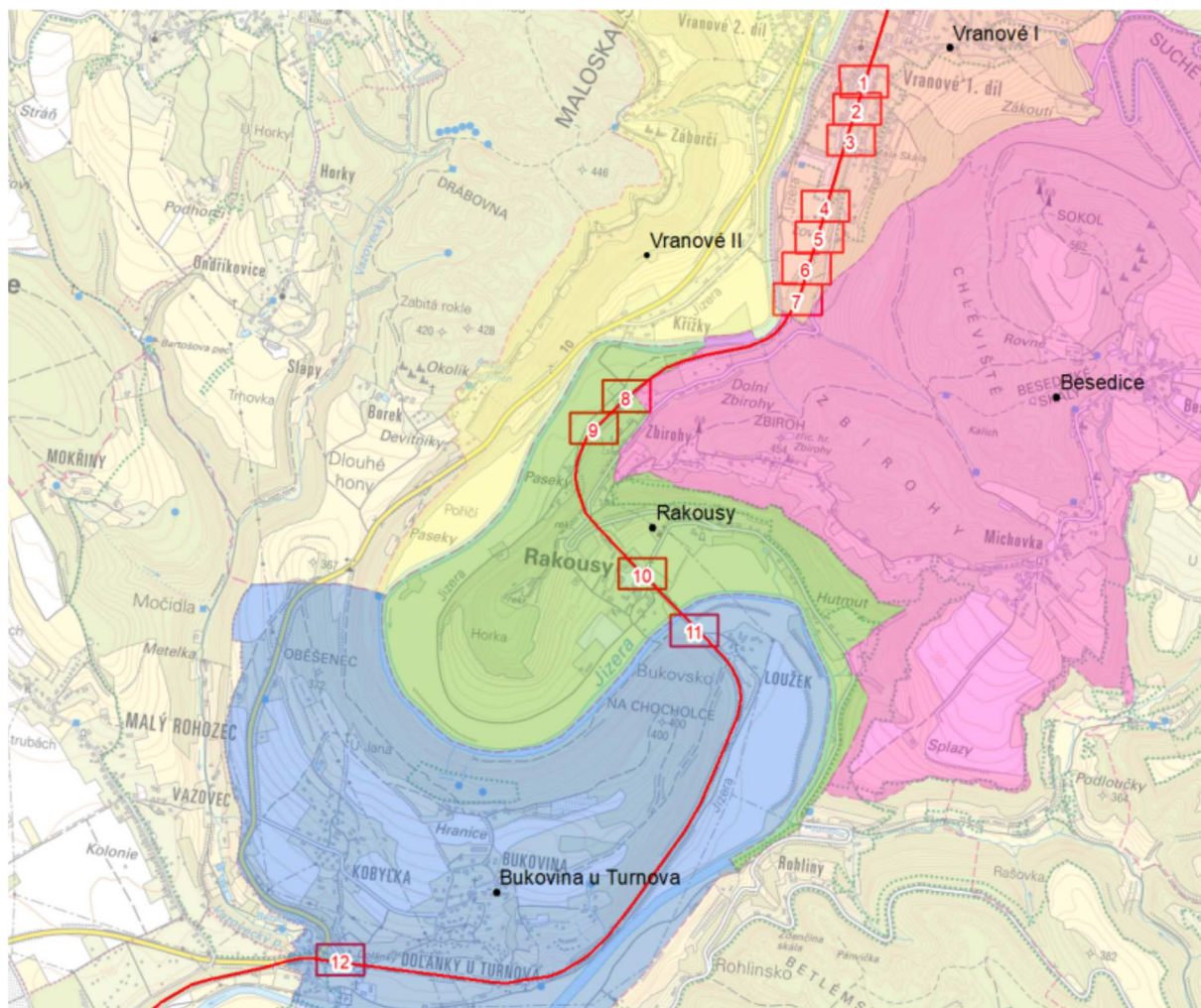


Inventarizace dřevin

Malá Skála – průzkum č. 2



Datum: 12. 7. 2022

Katastrální území: Vranové I, Besedice, Rakousy, Bukovina u Turnova

Průzkum provedli: Ing. David Černošek, Mgr. Anna Starostová

Dne 12. 7. 2022 proběhla inventarizace dřevin v oblasti záměru. Na lokalitě již byla inventarizace dřevin dříve provedena, viz záznam z **16. 3. 2022**.

Tato inventarizace navazuje na předchozí dokument z 16. 3. 2022. Plochy, kde byla v březnu provedena inventarizace, jsou v mapových podkladech vyznačeny **fialovými liniemi**. Průzkum z 12. 7. 2022 je vyznačen **zelenými liniemi**.

Na zkoumaných lokalitách převládají zapojené porosty poměrně úzkého spektra druhů dřevin. Porosty se zdají být udržované a pravidelně kácené, vzhledem k absenci dřevin s obvodem kmene více než 80 cm. Na mnoha místech jsou dřeviny vytlačovány konkurenceschopnější invazivní bylinou netýkavou žláznatou (*Impatiens glandulifera*).

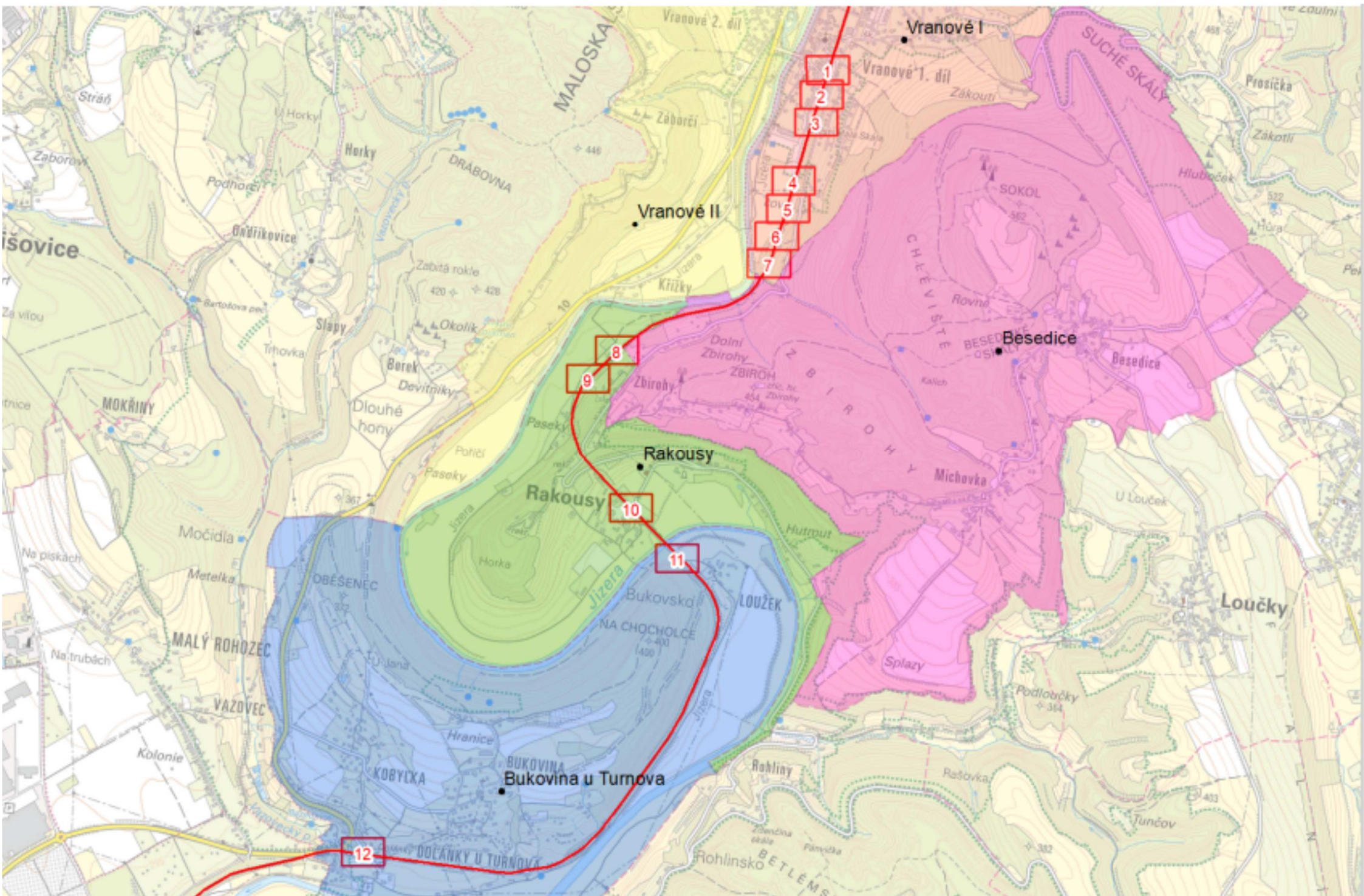
Tab. 1 - Inventarizace dřevin – stromy s obvodem více než 80 cm

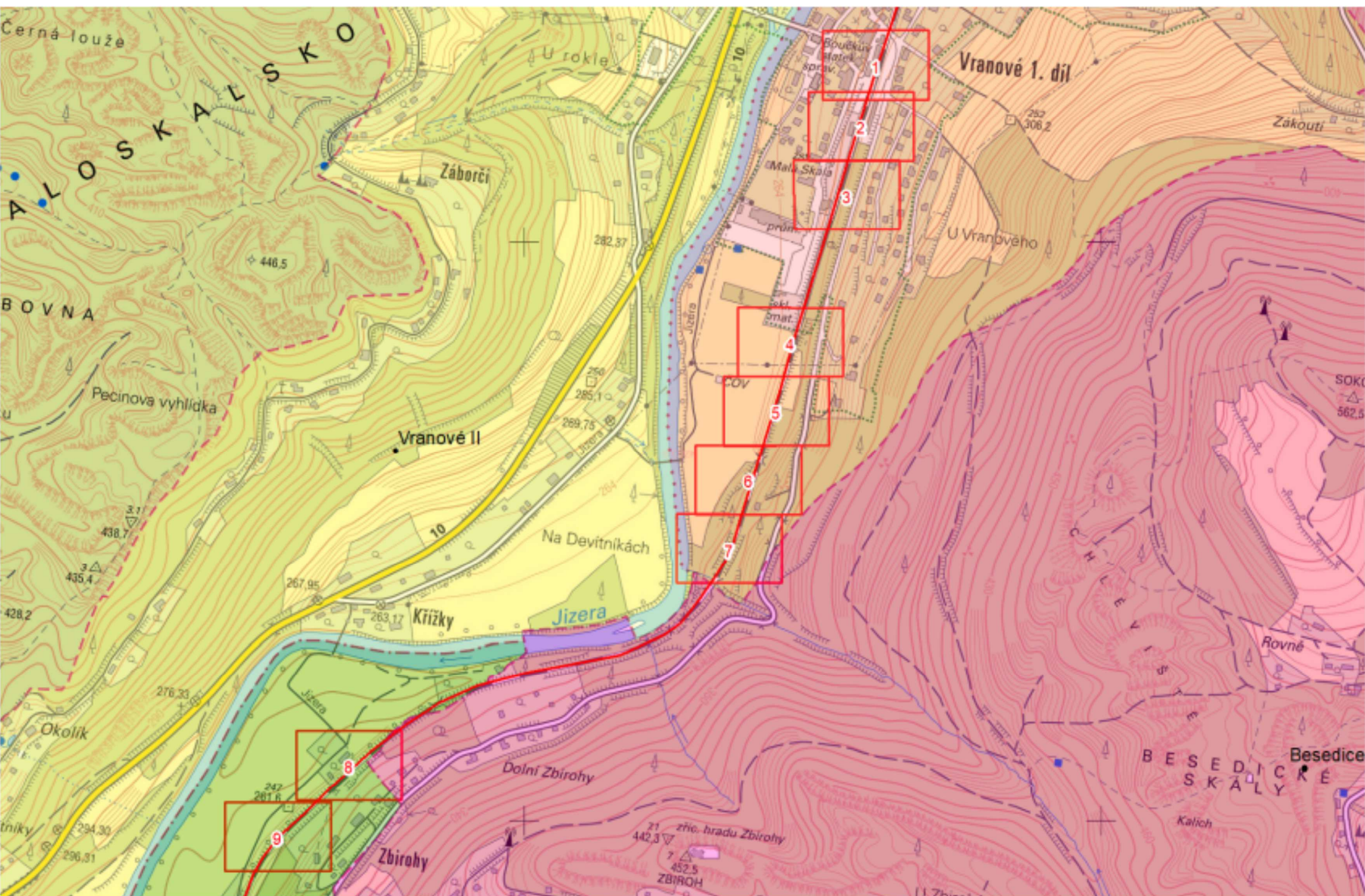
ID*	TAXON CZ	TAXON LAT	OBVOD [cm]	Katastrální území	Pozemek [parcelní č.]	Souřadnice
1	Ořešák královský	<i>Juglans regia</i>	190	Vranové I [690325]	1590/3	50°38'11.38"N 15°11'34.51"E
2	Bříza bělokorá	<i>Betula pendula</i>	110	Vranové I [690325]	1590/1	50°38'6.87" N 15°11'33.84"E
3	Bříza bělokorá	<i>Betula pendula</i>	109 (dvoukmen)	Vranové I [690325]	1590/1	50°38'07.33"N 15°11'33.79"E
4	Bříza bělokorá	<i>Betula pendula</i>	80 (dvoukmen)	Vranové I [690325]	1590/1	50°38'07.45"N 15°11'33.84"E
5	Lípa srdčitá	<i>Tilia cordata</i>	80 (4 kmen)	Vranové I [690325]	1590/1	50°38'07.04"N 15°11'33.78"E
6	Vrba jíva	<i>Salix caprea</i>	95 (dvoukmen)	Vranové I [690325]	1590/1	50°38'07.11"N 15°11'33.63"E
7	Javor mléč	<i>Acer platanoides</i>	108 (5 kmen)	Rakousy [739049]	344/1	50°37'06.40"N 15°11'01.99"E
8	Trnovník akát	<i>Robinia pseudoacacia</i>	82	Vranové I [690325]	1590/7	50°37'42.72"N, 15°11'26.82"E

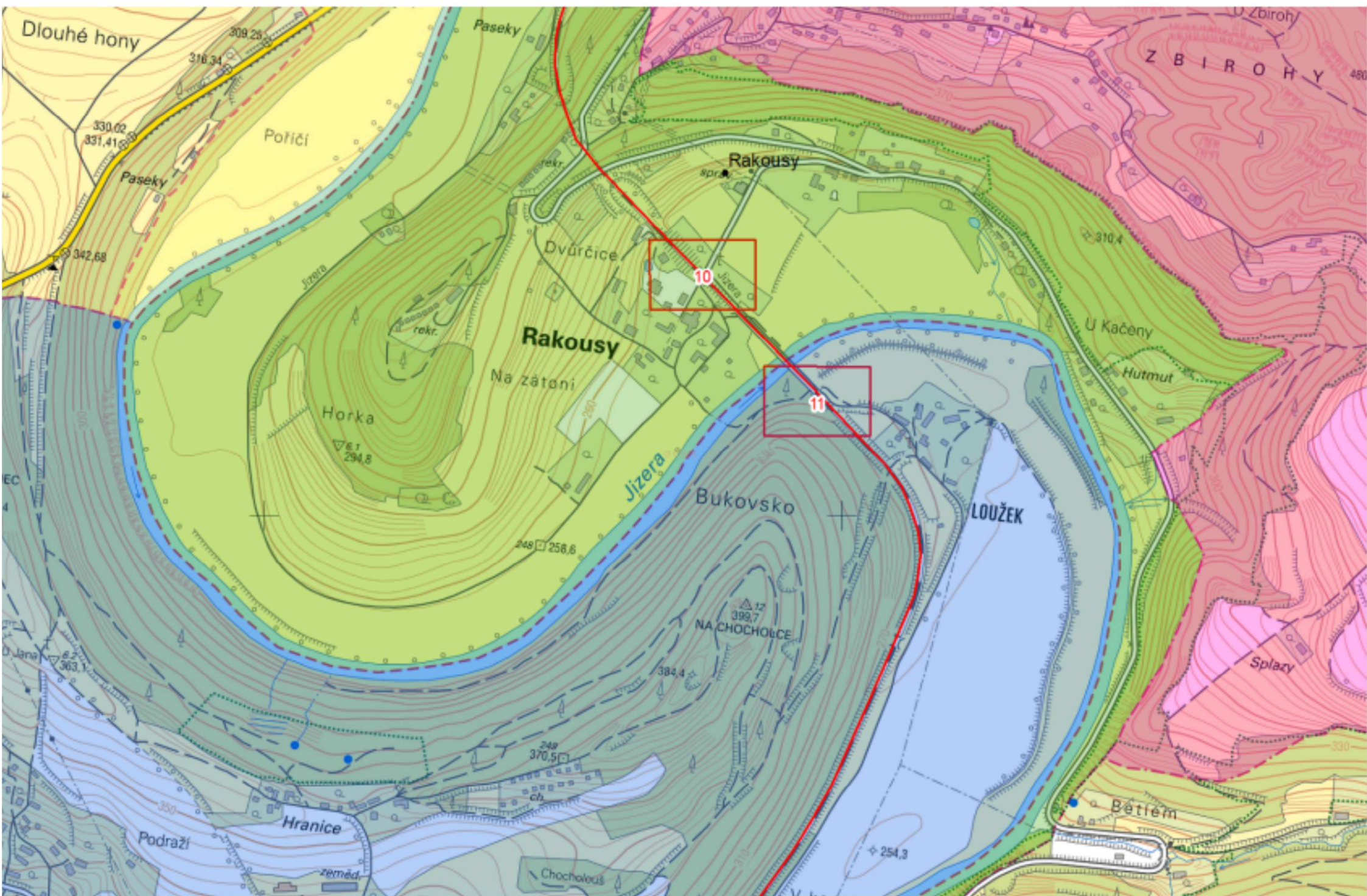
Tab. 3 - Inventarizace dřevin Malá Skála - ŽST - zapojený porost

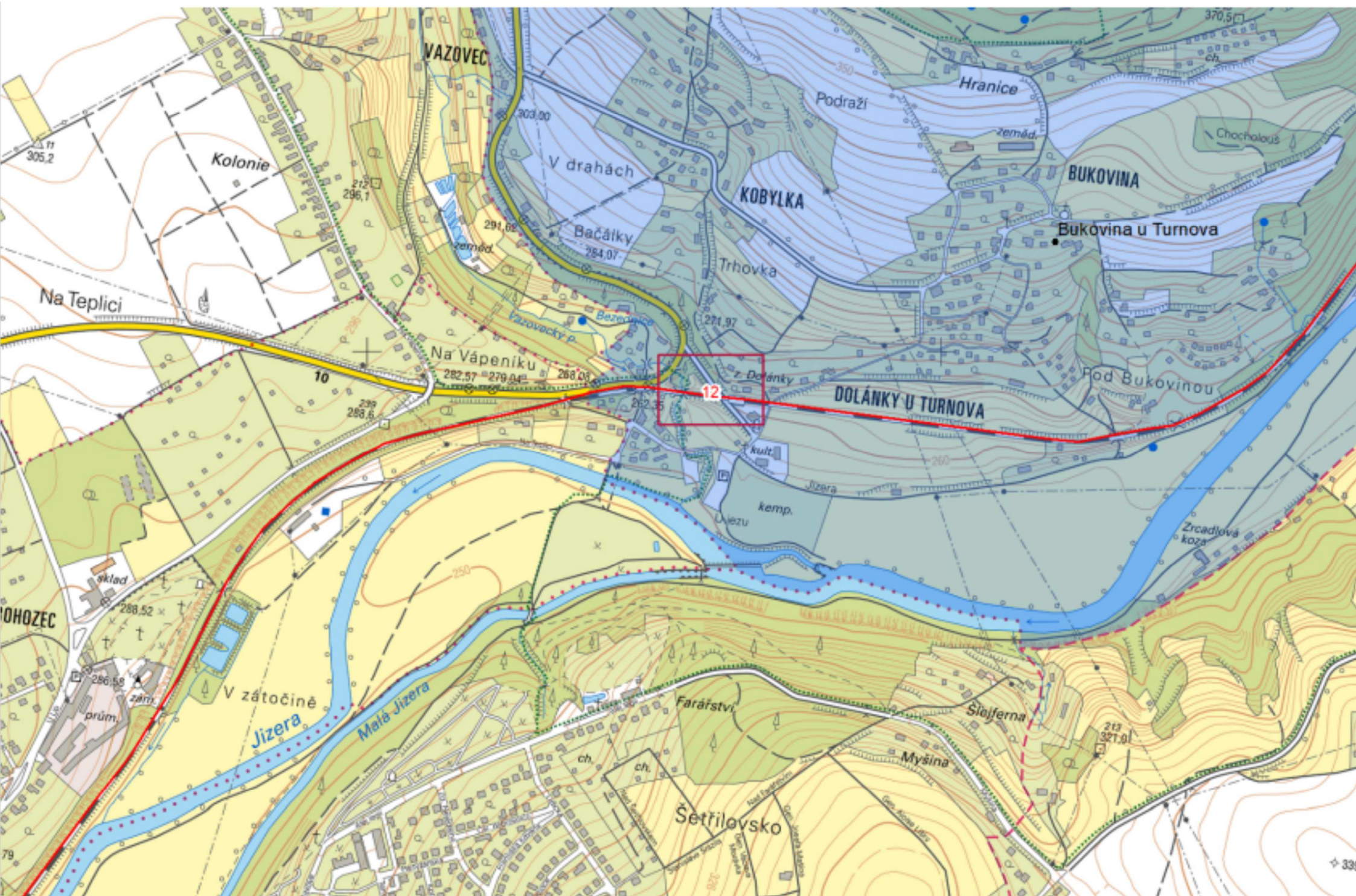
ID*	TAXON CZ	TAXON LAT	Katastrální území	Pozemek [parcelní č.]	Plocha [m ²]
P1	Pámelník bílý Bez černý Jasan ztepilý Slivoň švestka Třešeň ptačí Višeň obecná Kalina tušalaj	<i>Symphoricarpos albus</i> <i>Sambucus nigra</i> <i>Fraxinus excelsior</i> <i>Prunus domestica</i> <i>Prunus avium</i> <i>Prunus cerasus</i> <i>Viburnum lantana</i>	Vranové I [690325]	2847 1590/17	350
P2	Lípa srdčitá Líska obecná Javor mléč Bez černý Jasan ztepilý	<i>Tilia cordata</i> <i>Corylus avellana</i> <i>Acer platanoides</i> <i>Sambucus nigra</i> <i>Fraxinus excelsior</i>	Vranové I [690325]	1590/1 1590/17 710 2847	564

P3	Javor klen	<i>Acer pseudoplatanus</i>	Viz průzkum č. 1 – dřevina ID 40		
P4	Vrba jíva Líska obecná Javor mléč Javor klen Ořešák královský Jasan ztepilý Trnovník akát	<i>Salix caprea</i> <i>Corylus avellana</i> <i>Acer platanoides</i> <i>Acer pseudoplatanus</i> <i>Juglans regia</i> <i>Fraxinus excelsior</i> <i>Robinia pseudoacacia</i>	Vranové I [690325]	1590/7 1590/17 2741/1 1299/1 1312/2	704
P5	Vrba jíva Líska obecná Javor mléč Ořešák královský Jasan ztepilý Trnovník akát	<i>Salix caprea</i> <i>Corylus avellana</i> <i>Acer platanoides</i> <i>Juglans regia</i> <i>Fraxinus excelsior</i> <i>Robinia pseudoacacia</i>	Vranové I [690325]	1590/7 2741/1 1293/2 1299/1	1517
P6	Vrba jíva Líska obecná Javor mléč Ořešák královský Jasan ztepilý Trnovník akát	<i>Salix caprea</i> <i>Corylus avellana</i> <i>Acer platanoides</i> <i>Juglans regia</i> <i>Fraxinus excelsior</i> <i>Robinia pseudoacacia</i>	Vranové I [690325]	1590/7 1284/1 1289/1 2741/1 1293/2	1465
P7	Vrba jíva Líska obecná Javor mléč Ořešák královský Jasan ztepilý Trnovník akát	<i>Salix caprea</i> <i>Corylus avellana</i> <i>Acer platanoides</i> <i>Juglans regia</i> <i>Fraxinus excelsior</i> <i>Robinia pseudoacacia</i>	Vranové I [690325]	1590/7 1287 1284/1	1560
P8	Líska obecná	<i>Corylus avellana</i>	Rakousy [739049]	343/1	60
P9	Javor mléč Lípa srdčitá Jasan ztepilý	<i>Acer platanoides</i> <i>Tilia cordata</i> <i>Fraxinus excelsior</i>	Rakousy [739049]	343/1	90
P10	Javor mléč Lípa srdčitá Jasan ztepilý Líska obecná Růže stolistá	<i>Acer platanoides</i> <i>Tilia cordata</i> <i>Fraxinus excelsior</i> <i>Corylus avellana</i> <i>Rosa centifolia</i>	Rakousy [739049]	344/1	470
P11	Javor mléč Lípa srdčitá Jasan ztepilý Kalina tušalaj Ostružiník Buk lesní Bez černý	<i>Acer platanoides</i> <i>Tilia cordata</i> <i>Fraxinus excelsior</i> <i>Viburnum lantana</i> <i>Rubus sp.</i> <i>Fagus sylvatica</i> <i>Sambucus nigra</i>	Bukovina u Turnova [628255]	833/1 725	400
P12	Líska obecná Javor mléč Svída krvavá	<i>Corylus avellana</i> <i>Acer platanoides</i> <i>Cornus sanguinea</i>	Bukovina u Turnova [628255]	833/1	110





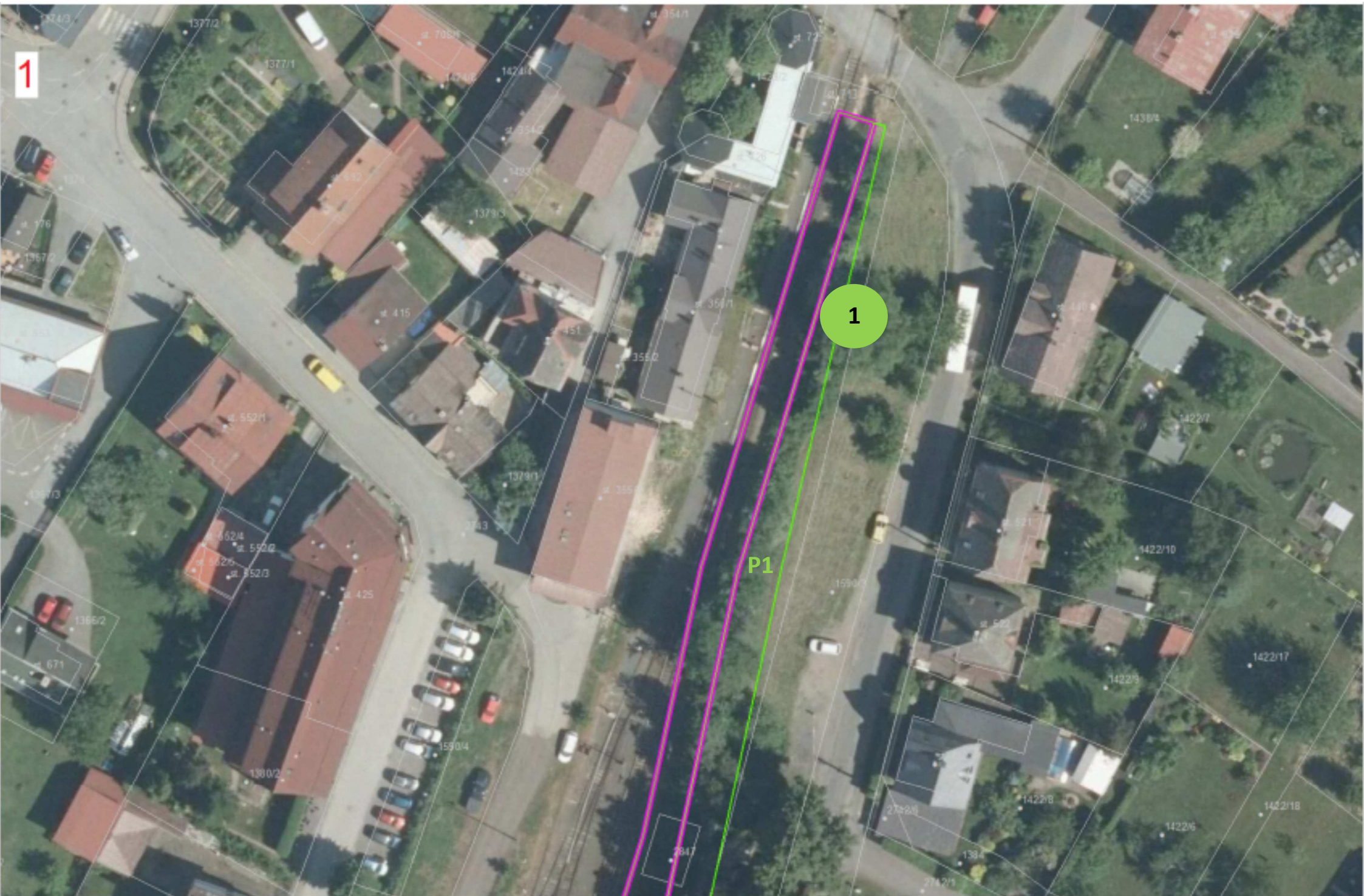




1

1

P1



2

P2

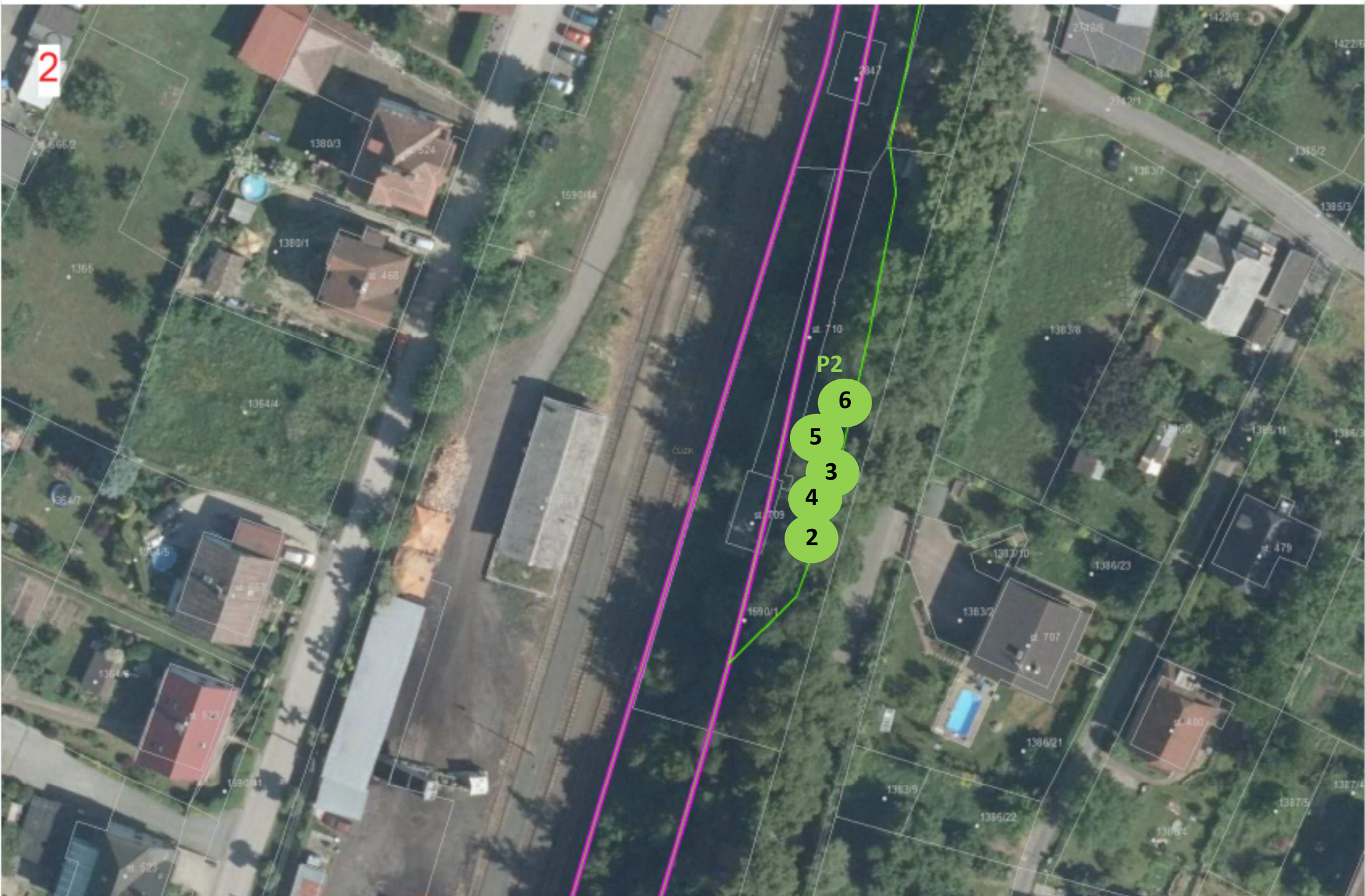
6

5

3

4

2



3



4

P4



5





7

P7

7

P7

1287

1283

1282

1590/2

1286/2

163 1/1

8

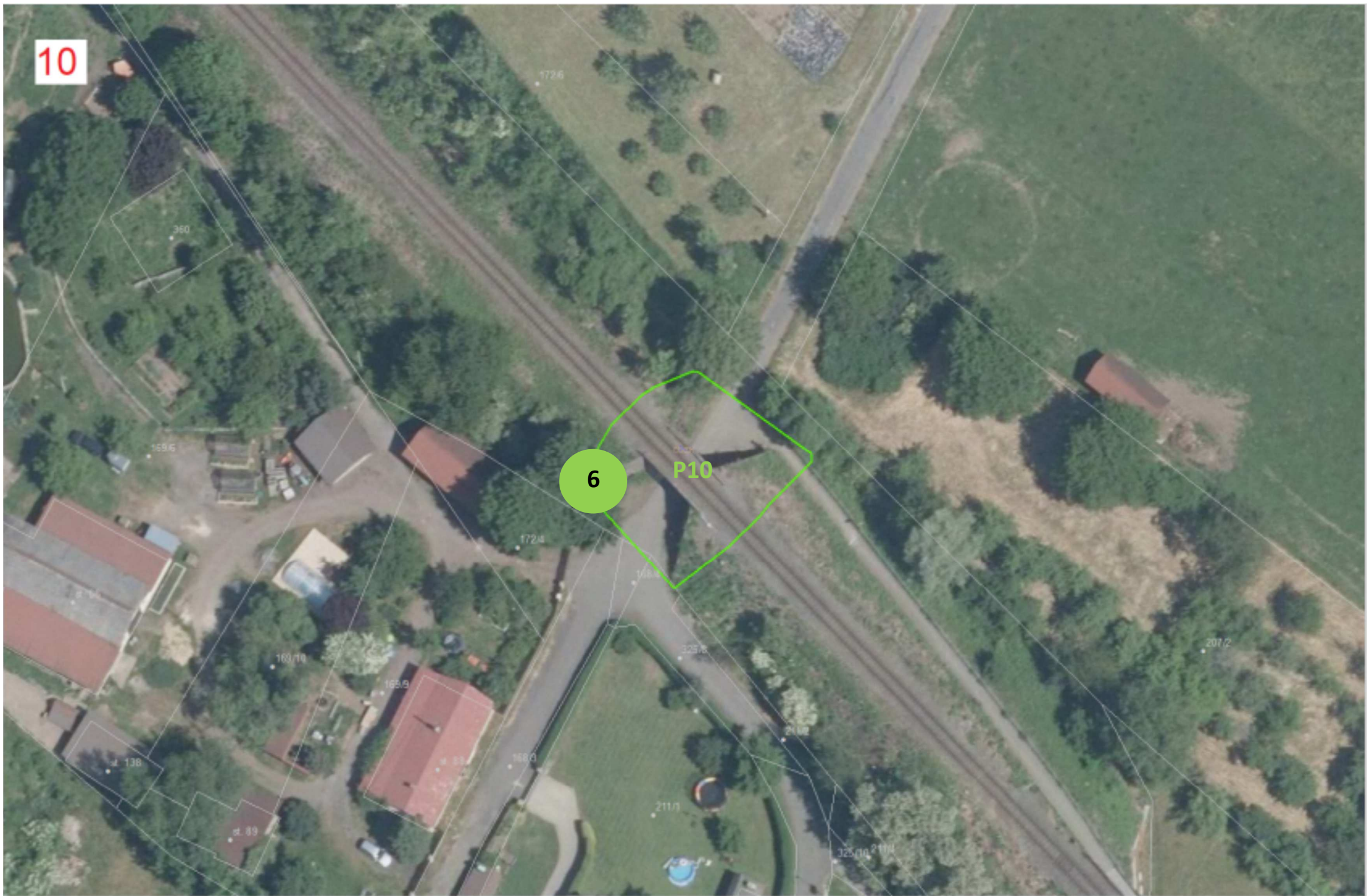




10

6

P10



11

P11

831/11

725

759/2

729/2

759/1

723

725

724/1



12

